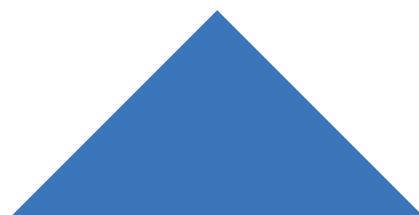
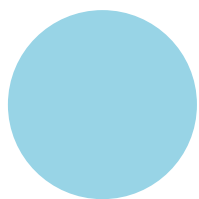


La Charte RSE de ProCapital



**Nos objectifs de
développement
durable**





Sommaire

Introduction

- Le contexte
- Cadre de référence
- L'identité de Cap Durable

Nos engagements

1. Mener une stratégie à impact
2. Agir pour la solidarité
3. Être un employeur responsable et engagé
4. Réduire notre empreinte carbone

Notre démarche

Introduction

Le **D** contexte

La prise de conscience des enjeux environnementaux et sociétaux mène un nombre toujours croissant d'acteurs économiques à orienter leur action vers des objectifs qui ne relèvent plus exclusivement de l'amélioration de leur rentabilité économique.



Cette « Responsabilité Sociétale » s'affirme notamment dans le secteur financier en réponse à une triple exigence :

- D'abord, l'attrait croissant des investisseurs particuliers et institutionnels pour des produits financiers en adéquation avec leurs valeurs personnelles ;
- Ensuite, l'incitation réglementaire à une prise en compte croissante des critères de durabilité ;
- Enfin, les attentes manifestées par nos propres collaborateurs de donner un sens nouveau à leur action dans l'entreprise.

Dans ce contexte, **ProCapital souhaite à son tour développer sa politique de Responsabilité Sociétale d'Entreprise, Cap Durable**, fruit d'une réflexion impliquant l'ensemble de nos parties prenantes, aux premiers rangs desquelles nos clients, nos collaborateurs et notre maison-mère, intégrée dans notre stratégie de développement, et inscrite dans la feuille de route de nos

collaborateurs. Cette démarche s'inscrit dans le droit fil de la trajectoire fixée par le groupe Crédit Mutuel Arkéa devenu en 2022 « Entreprise à Mission », et s'appuie sur un cadre de référence international décrit par l'Organisation des Nations Unies (ONU) dans ses Objectifs de Développement Durable.

La présente Charte RSE de ProCapital dévoile les principes régissant désormais nos actions dans les domaines environnementaux et sociétaux.

Cadre **D** de référence

Les 17 Objectifs de Développement Durable (ODD), définis par l'Organisation des Nations Unies (ONU) en 2015, présentent la marche à suivre pour parvenir à un avenir meilleur et durable pour tous. Identifiés à horizon 2030, ces objectifs répondent à des enjeux environnementaux et sociétaux auxquels sont confrontés tous les pays.

ProCapital souhaite s'engager dans la Responsabilité Sociétale des Entreprises (RSE) en faisant progresser les Objectifs de Développement Durable sur lesquels elle peut directement agir.



Les Objectifs de Développement Durable (ODD)



Pour plus d'informations : <https://www.undp.org/fr/sustainable-development-goals>

En parallèle, en tant qu'entreprise de droit français, ProCapital adhère pleinement aux principes formulés par :

- La Déclaration Universelle des Droits de l'Homme
- La Convention Européenne des Droits de l'Homme
- Les principes de l'Organisation Internationale du Travail - OIT

L'identité visuelle

Pour donner davantage de visibilité à sa politique RSE et l'ancrer dans le quotidien de ses parties prenantes, ProCapital a voulu la doter d'une identité visuelle forte.



On retrouve ici les lettres C et D pour Cap Durable. Ces deux lettres, l'une au-dessus de l'autre, forment un personnage, et symbolisent ainsi **la composante sociale**.



La lettre C et le quart de cercle, en faisant référence à des diagrammes, représentent **la viabilité économique** poursuivie par toute entreprise engagée dans la RSE.



Le rond représente **l'environnement**, sa forme abstraite faisant référence à la Terre.



Les flèches, en pointant vers le haut, représentent la notion **d'amélioration continue**, de progrès.

Le nom de « Cap Durable » a été choisi pour nommer et identifier la politique RSE de ProCapital. Un logo, emblème de cette politique, a été conçu en reprenant les trois piliers de la RSE associés à la notion d'amélioration continue.

La **couleur rouge** rappelle ProCapital et son identité visuelle. Toutefois, sa teinte légèrement différente fait référence à la notion d'évolution et de progrès.

La **couleur bleue** évoque inconsciemment la confiance et l'empathie, qui rappellent la composante sociale.

Nos engagements

1.

Mener une stratégie à impact



2.

Agir pour la solidarité



3.

Être un employeur responsable et engagé

4.

Réduire notre empreinte carbone



1.

Mener une stratégie à impact

Nos Enjeux

La réussite de la politique RSE repose sur l'adhésion des parties prenantes et sa cohérence avec les activités de ProCapital.

ProCapital souhaite intégrer pleinement des actions sociales, environnementales et de gouvernance au sein de sa stratégie de développement, de ses activités et de ses métiers.

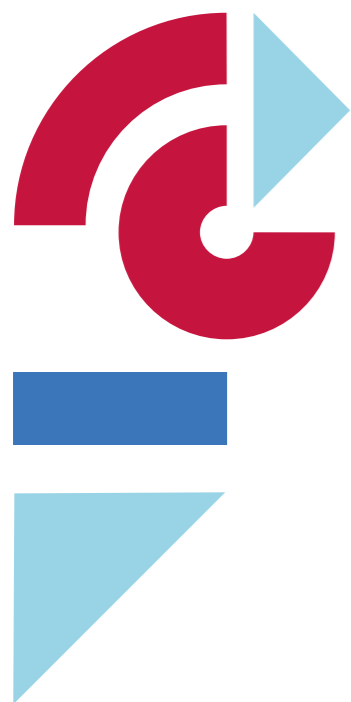
Pour ce faire, ProCapital est convaincue de l'importance de partager sa démarche avec l'ensemble de ses collaborateurs, en les impliquant dans la déclinaison opérationnelle de sa politique RSE.



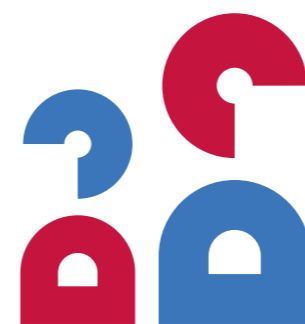
Poser les fondamentaux de la vision RSE de ProCapital, ancrer cette politique dans sa stratégie de développement, la faire évoluer en fonction des attentes de ses parties prenantes, telles sont les lignes directrices permettant de garantir la cohérence de Cap Durable dans le temps.

Nos Ambitions

Communiquer sur nos engagements et valoriser l'amélioration continue.



- Formaliser et diffuser les fondamentaux de la politique RSE de ProCapital à l'ensemble de ses parties prenantes, notamment par le biais de sa charte RSE, pour l'ancrer dans la stratégie de développement et favoriser l'adhésion de tous.
- Développer une culture du dialogue avec toutes les parties prenantes de ProCapital : collaborateurs, clients et groupe Crédit Mutuel Arkéa.
- Structurer un dispositif de veille interne sur la thématique de la RSE pour favoriser une démarche d'amélioration continue.



2. Agir pour la solidarité

Nos Enjeux

La politique RSE de ProCapital a vocation à dépasser le cadre de la subvention financière.

En tant qu'entreprise engagée dans une politique RSE, ProCapital souhaite faire bénéficier la société civile de la valeur créée, et faire de ses collaborateurs des citoyens acteurs du changement social.

Cet engagement passe par une politique d'engagement solidaire fidèle aux valeurs de ProCapital et à la vision de Cap Durable.

Nos Ambitions

Structurer une démarche de mécénats plus impliquante pour nos collaborateurs.

- Soutenir des projets créateurs de solidarité et de valeur sociétale, notamment par le biais de mécénats corporate.
- Associer les collaborateurs de ProCapital à ces projets créateurs de valeur sociétale, en mettant leurs compétences au service de ces projets, notamment par le biais de mécénats de compétences.





3. Être un employeur responsable et engagé

Nos Enjeux

Être un employeur responsable et engagé est un axe prioritaire de la politique RSE de ProCapital.

Avoir un impact positif sur la société passe avant tout par un engagement fort en interne auprès des collaborateurs, en favorisant la qualité de vie et le bien-être au travail.

Ainsi, ProCapital favorise un environnement de travail et un management inclusifs et bienveillants. Plusieurs dispositifs sont déployés pour assurer une formation continue aux collaborateurs et pour accompagner leur montée en compétences, en prenant en compte leurs besoins d'évolution.

Nos Ambitions

Mener une politique RH en faveur de la diversité des parcours et de la qualité de vie au travail.

Diversité

- Promouvoir la diversité et l'égalité des chances.
- Respecter et valoriser la diversité de parcours et de cultures.

Bien-être

- S'engager pour le bien-être au travail.



Capital humain

- Appliquer nos engagements RSE dans toutes les étapes de la gestion des ressources humaines.



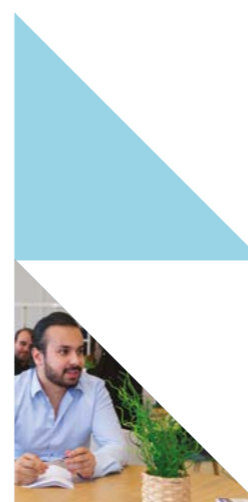
4. Réduire notre empreinte carbone

Nos Enjeux

La réduction de l'empreinte carbone repose sur la sensibilisation des collaborateurs et le respect de gestes écologiques simples.

Consciente de son impact environnemental et des enjeux climatiques actuels et à venir, ProCapital vise à réduire son empreinte carbone en tant que corporate et tiers de confiance.

Cet engagement est rendu possible grâce à la mesure de son **empreinte carbone** et le contrôle de ses impacts directs et indirects.



Nos Ambitions

Faire évoluer les pratiques internes et les relations avec les fournisseurs.



Développer une politique numérique responsable.



Revoir sa politique de déplacements en favorisant des moyens de transport à faible empreinte carbone.



Sensibiliser les collaborateurs aux enjeux environnementaux, notamment par la mise en œuvre d'écogestes.




Privilégier les achats auprès d'entreprises de biens et de services qui ont une démarche responsable.

Notre démarche

ProCapital est convaincue que la meilleure manière de garantir le succès de sa politique RSE est d'impliquer l'ensemble des collaborateurs dans sa mise en œuvre. Un prérequis pour faire évoluer sa politique RSE, innover et se réinventer.

ProCapital mobilise ses collaborateurs en partageant les enjeux auxquels il convient de faire face et en les appréhendant comme des opportunités, tout en mettant en cohérence l'engagement collectif et l'engagement individuel.

Les projets qui découlent des engagements RSE de ProCapital sont portés et mis en œuvre par des collaborateurs volontaires, avec une implication forte de la direction de ProCapital.



Des ateliers de travail autour des quatre engagements de Cap Durable ont été mis en place pour identifier et mener des actions répondant à ces engagements.

Ces actions, ainsi que l'avancée de leur mise en œuvre, sont pilotées par le biais d'une gouvernance dédiée.

La thématique RSE est régulièrement abordée au sein des instances de gouvernance existantes telles que le Conseil de Surveillance, le Directoire ou le Comité de Direction, et de nouvelles instances permettent de piloter l'avancée des actions.



Cap Durable



Cap Durable

La politique RSE de ProCapital



Document à caractère non contractuel - Photographies : ProCapital / Elements Envato ©2022 - Achievé de rédiger en décembre 2022.

ProCapital - Société Anonyme à Directoire et Conseil de Surveillance au capital de 8 579 666 euros - Immatriculée au RCS de Nanterre sous le numéro SIREN 428 677 900 - Siège social : Tour Ariane, 5 place de la Pyramide, 92800 La Défense Cedex